

V podjetju Žiher vas bodo oskrbeli z vso dokumentacijo in informacijami, ki jih potrebujete, kajti njihove storitve obsegajo načrtovanje, projektiranje in tehnično svetovanje, arhitekturo in inženiring, specializirani pa so tako za montažno kot klasično nizkoenergijsko in pasivno gradnjo.



Od idejne zasnove do realizacije



# Žiher hiše: Prihodnost bivanja.

## Družinsko podjetje

Začetki družinskega podjetja Žiher segajo v leto 1983. Posledica pravih poslovnih odločitev sta rast in razvoj podjetja, ki s ukvarja s projektiranjem, gradnjo hiš ter prodajo parketov, lesenih teras, stopnic in lesenih fasad.

## Kako do Žiher hiše

Dober izkoristek prostora pomeni manjšo investicijo, kasneje pa večjo energetsko učinkovitost, zato dajemo poudarek **dobri idejni zasnovi**. Prepričajte se v našo strokovnost in se odločite za gradnjo svojega doma skupaj z nami!

## OD NAČRTOVANJA DO REALIZACIJE

Vse se prične s prvim pogovorom z vašim osebnim prodajnim svetovalcem podjetja Žiher. Z arhitektom nato ustvarite individualno prihodnost bivanja: skupaj načrtujete vašo hišo, korak za korakom – tloris, fasado, notranjo opremo – do najmanjše podrobnosti.

## PRIHODNOST BIVANJA

Podjetje Žiher vam ponuja inovativno

tehnologijo, ugodne pogoje financiranja in parcele na odličnih lokacijah. Vedno individualno, vedno v skladu z vašimi željami. Po vsej Sloveniji. Prihodnost vašega bivanja na enem mestu. Vedno v vaši neposredni bližini. Glede na višino vloženi sredstev in dosežene rezultate stroški skorajda ne bi mogli biti nižji.

Individualno načrtovanje pasivnih in nizkoenergijskih hiš. Spremembe tlorisov po vaših željah brez doplačila.

## CELOSTNA REŠITEV

Od idejne zasnove do notranje opreme skupaj z nami.

## VARNOST

Podjetje Žiher je družinsko podjetje s skoraj 30-letno tradicijo in bonitetno oceno razreda A.

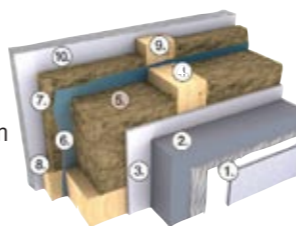
- natančnost izdelave po nemških standardih
- Žiher hiša je energetsko učinkovita in zdravju prijazna
- stena v pasivni izvedbi SERIJSKO
- ekološki gradbeni material
- brez običajnega ogrevanja

## Žiher tehnologija

Način gradnje s pasivno steno Žiher drastično zmanjša porabo energije. Prefabrikacija v enem najsodobnejših proizvodnih obratov v Evropi zagotavlja najvišjo kakovost in natančnost. Za vašo prihodnost bivanja.

## Pasivna stena (U-vrednost: 0,10 – skupna debelina stene: 375,5 mm)

1. zaključni sloj fasade
2. zunanja izolacija 120 mm WLG 032
3. biološka mavčno vlaknena plošča 12,5 mm
4. lesena konstrukcija 160 mm
5. mineralna volna 160 mm WLG 035
6. PE-folija
7. zračni kanal 10 mm
8. mineralna volna 50 mm WLG 040
9. lesene letve 60 mm
10. biološka mavčno vlaknena plošča 18 mm



MARKO ŽIHER,  
VODJA PRODAJE  
V PODJETJU ŽIHER



„V tokratni številki predstavljamo končano Žiher hišo PRESTIGE, katere gradnjo smo podrobneje predstavljali v preteklih številkah revije. Žiher hiša Prestige je moderno in elegantno zasnovana pasivna hiša, ki izžareva estetski dizajn in vrhunsko kakovost bivanja.“

Našim strankam nudimo celostno storitev: od idejne zasnove do hiše 'na ključ'. Izbor faze gradnje se lahko prilagodi željam stranke. Naš cilj in največja potrditev za dobro opravljeno delo je zadovoljen kupec in tega načela se nameravamo držati tudi v prihodnje. Poudarek dajemo osebnim obravnavi strank in zagotavljam visoko kakovost opravljenih storitev. V podjetju Žiher je glavno vodilo pravilno svetovanje in zadovoljen kupec.“

Gradnja nizkoenergijskih in pasivnih **Žiher hiš** zahteva izredno kakovostno zaščito pred toplotnimi izgubami. Žiher hiše temeljijo na temeljni plošči, ki omogoča energijsko učinkovito in cenovno optimalno gradnjo. Uporabljen beton je iz **lastne betonarne Žiher**.

## Toplotna izolacija temeljne plošče Žiher hiše PRESTIGE

Temeljna plošča pasivne Žiher hiše Prestige je toplotno izolirana s toplotnoizolacijskimi ploščami FIBRANxps 400-L, ki so namenjene toplotni izolaciji pod temeljnimi ploščami stanovanjskih hiš (npr. K+P+1).

## PRITLIČJE



## ETAŽA



## Potresna izolacija Žiher hiše

Toplotno izolacijske plošče FIBRANxps, položene pod temeljno ploščo **Žiher hiše Prestige**, so preverjene tudi za obtežbe potresa. FIBRANxps, položen pod celotno površino temeljne plošče objekta, omili potresne sunke. Ob močnejšem potresu potresna izolacija omogoča rahel pomik objekta, kot bi bil le-ta temeljen na peščeni podlagi, s tem pa znatno zmanjša rušilne sile na sami konstrukciji objekta. S tem še dodatno povečamo varnost in kakovost gradnje in bivanja.



Žiher Studio  
Stegne 11c, Ljubljana  
T: 01/507 56 80  
M: 041/488-886  
E: studio@ziher.si  
[www.ziher-hise.si](http://www.ziher-hise.si)